

中繼機器 / 附快速接頭AND閥

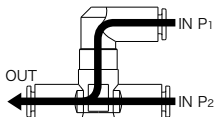
VR1211F Series

RoHS

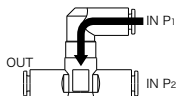
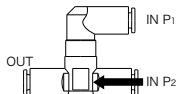
空氣壓信號系統的控制用的中繼機器。



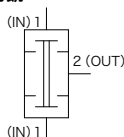
只有P₁、P₂兩方同時供給空氣時，OUT側才會出力。
不同壓力時，低壓側壓力由OUT側出力。



P₁、P₂只有任何一方供給空氣時，OUT側不會出力。



JIS記號



型式

型式	適用氣壓管外徑					
	公釐尺寸			英吋尺寸		
	3.2	4	6	1/8"	5/32"	1/4"
VR1211F	●	●	●	●	●	●

規格

保證耐壓力	1.5MPa
最高使用壓力	1.0MPa
最低作動壓力	0.05MPa
周圍溫度及使用流体溫度	-5~60°C (不結冰)
註1) 適用氣壓管材質	尼龍、軟尼龍、聚氨酯

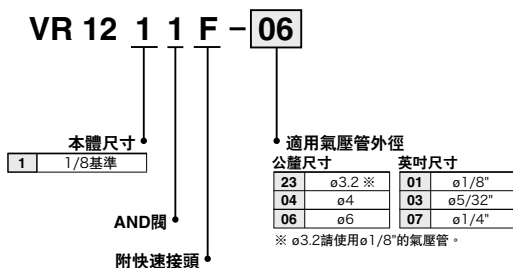
註1) 軟尼龍、聚氨酯，請注意最高使用壓力。
(請參照Best Pneumatics No.8。)

註2) 標準品的黃銅零件，全部為無電解鍍規格。
(銅系、氟素系不可對應品。)

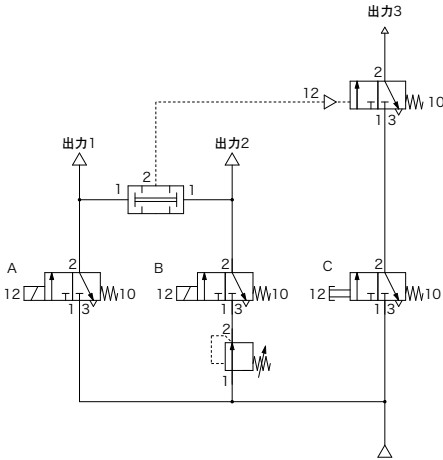
流量特性

適用氣壓管外徑	型式	VR1211F			
	公釐尺寸	ø3.2	ø4	ø6	—
	英吋尺寸	ø1/8"	ø5/32"	—	ø1/4"
流量特性	C[dm ³ /(s·bar)]	0.3	0.4	0.5	0.6
	b	0.25	0.25	0.25	0.25

型號表示方法

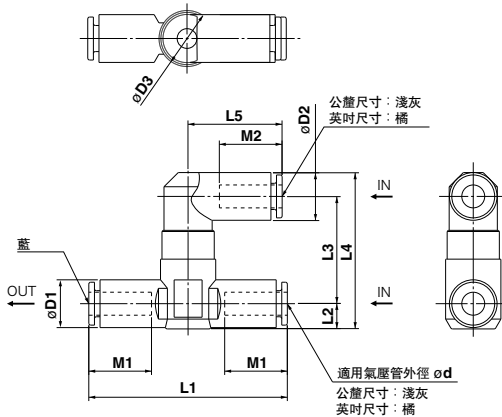


使用迴路例



- 壓力條件不同的A或B是ON時，出力1、及出力2是ON。
- 出力1、出力2是ON狀態時，C是ON時，出力3是ON。
- A或B任何一方OFF時，即使C是ON，出力3也不會ON。

外形尺寸圖



公釐尺寸

型式	d	D1	D2	D3	L1	L2	L3	L4	L5	M1	M2	質量 g
VR1211F-23	3.2	11.4	8.4	14.8	52	6.2	25.7	36.1	17.5	12.7	12.9	26.4
VR1211F-04	4	11	10.4		53	6.8	26.6	37.8	21.9	16.5	15.8	20.8
VR1211F-06	6	12.8	12.8	53.2	28.8		41.9	25.2	16.8	16.8	25.0	

英吋尺寸

型式	d	D1	D2	D3	L1	L2	L3	L4	L5	M1	M2	質量 g
VR1211F-01	1/8"	11.4	8.4	14.8	52	6.2	25.7	36.1	17.5	12.7	12.9	26.4
VR1211F-03	5/32"	11	10.4		53	6.8	26.6	37.8	21.9	16.5	15.8	20.8
VR1211F-07	1/4"	13.2	13.2	54.4	7.1	28.8	42.5	25.6	16.8	16.8	27.0	

- VM
- VMG
- VR**
- VR51
- VHK
- VH
- VHS□
- VHS